



DOSTĘPNE

PLAŻE

KATALOG PRODUKTOWY 2026



PRAWO DO WYPOCZYNKU ✓

INTEGRACJA ✓

REHABILITACJA ✓

SPEŁNIENIE STANDARDÓW DOSTĘPNOŚCI ✓

EMPATIA ✓

O NAS

Acti to marka specjalizująca się w dostarczaniu wysokiej jakości sprzętu medycznego i rehabilitacyjnego, tworzonego z myślą o komforcie pacjentów oraz efektywnej i bezpiecznej pracy personelu medycznego.

Koncentrujemy się na rozwiązaniach, które ułatwiają codzienną pracę i wspierają proces leczenia lub opieki długoterminowej. Acti stawia na trwałość, ergonomię oraz intuicyjną obsługę w dostępnej cenie. Chcemy dostarczać produkty, które zmieniają jakość życia, poprawiają dostępność oraz wspierają rehabilitację.

Zgodnie z audytem przeprowadzonym w 2021 roku przez Fundację Machina Zmian na 87 nadmorskich plażach wskazanych przez samorządy jako dostępne. Okazało się jednak, że jedynie 28 z nich rzeczywiście spełniało takie wymagania.

Plaże to nie tylko tereny nadmorskie - to także miejskie kąpieliska przy jeziorach i rzekach, aktualnie wykluczone z obszaru dostępu dla osób z niepełnosprawnościami. To również baseny!

Nasze produkty dedykujemy więc do poniższych obiektów:

- ✓ Plaże nadmorskie
- ✓ Kąpieliska przy jeziorach i rzekach
- ✓ Baseny miejskie
- ✓ Baseny prywatne

DOSTĘPNOŚĆ

Dostępność to fundamentalne **prawo człowieka i standard, a nie luksus** czy opcja dodatkowa. Zapewnia ona osobom z niepełnosprawnościami, seniorom i wszystkim użytkownikom równe szanse w korzystaniu z przestrzeni fizycznej, transportu, edukacji, informacji oraz technologii.



Pojęcie łańcucha dostępności (Access Chain) stworzyła Sensory Trust, brytyjska organizacja zajmująca się tworzeniem dostępnych teren rekreacyjnych. Przedstawienie dostępności przestrzeni i obiekt w sposób sekwencyjny podkreśla konieczność dbania o dostępność na każdym etapie i planowania jej w ramach określonego układu. Jeśli bowiem w którymkolwiek punkcie łańcuch dostępności zostanie przerwany, cała przestrzeń czy obiekt stają się praktycznie niedostępne.

ŁAŃCUCH DOSTĘPNOŚCI PRZESTRZENI PLAŻOWYCH

PRZESTRZEŃ DO WEJŚCIA NA PLAŻĘ	WEJŚCIE NA PLAŻĘ	NA PLAŻY
<ul style="list-style-type: none"> • parking i ciąg pieszy z parkingu • przystanek • drogowskazy • droga dla rowerów 	<ul style="list-style-type: none"> • tablica informacyjna • pochylnia • schody 	<ul style="list-style-type: none"> • tablica informacyjna • przebiegalnie • natryski • kładki, maty (ciąg pieszy) • amfibie • ławki • kosze na śmieci • informacja i wsparcie • toaleta • przewijak

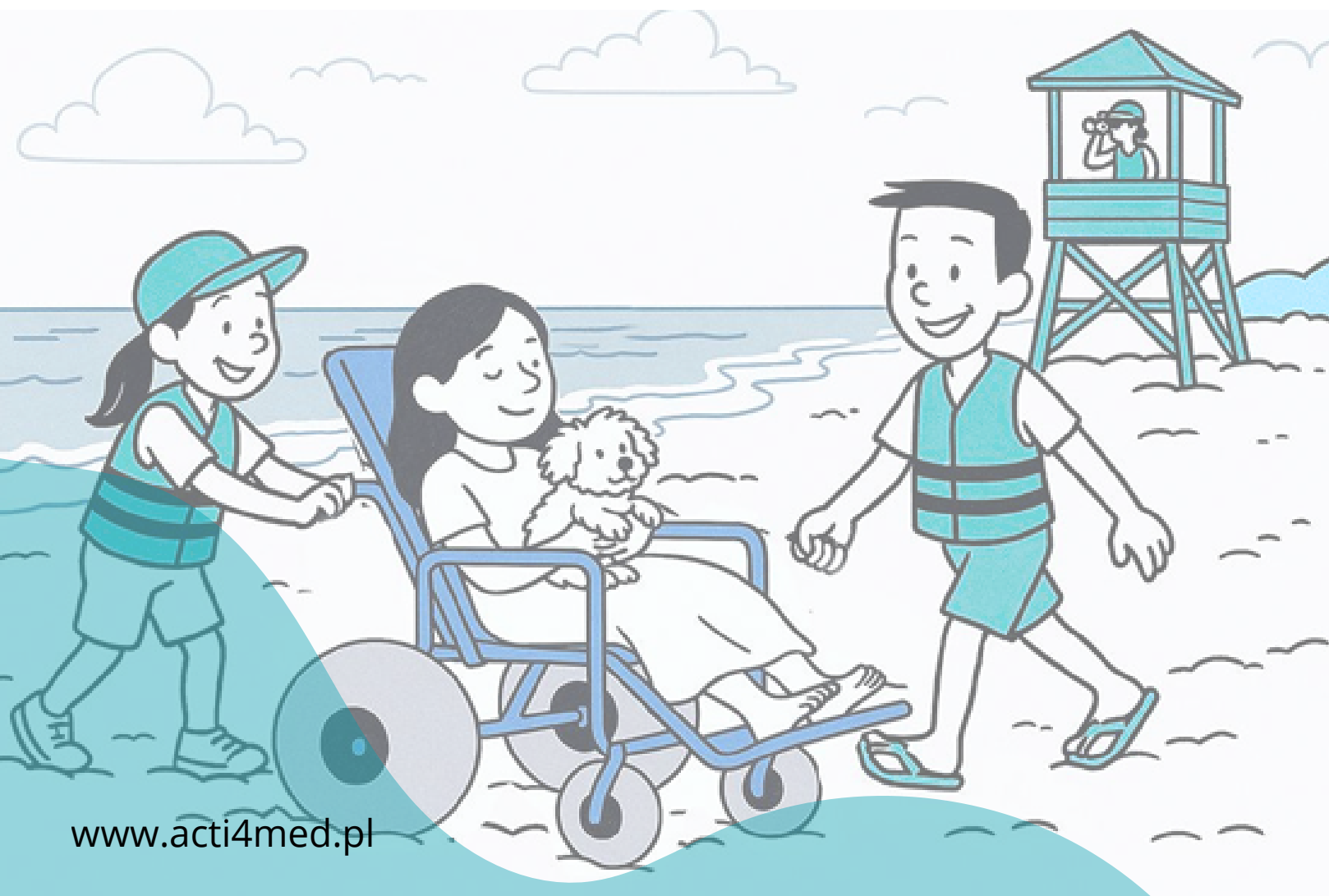
źródło: RAPORT Podsumowanie audytu plaż 2021, fundacja Machina Zmian

NASZA OFERTA

W dobie dynamicznie zmieniających się standardów społecznych, zapewnienie pełnej dostępności przestrzeni publicznej staje się nie tylko wymogiem ustawowym, ale przede wszystkim wyznacznikiem jakości zarządzania regionem.

Dostęp do rekreacji nadwodnej dla osób o ograniczonej mobilności – w tym seniorów oraz osób z niepełnosprawnościami – to fundament budowania turystyki włączającej, która realnie wpływa na dobrostan lokalnej społeczności.

- ✔ Gminy i obiekty, które inwestują w infrastrukturę bez barier, stają się destynacjami pierwszego wyboru dla rosnącej grupy turystów z niepełnosprawnościami oraz ich rodzin. Jest to inwestycja, która buduje wizerunek regionu jako nowoczesnego i empatycznego.
- ✔ Wyposażenie kąpielisk w sprzęt asystujący to sygnał, że samorząd lub zarządca traktuje potrzeby wszystkich obywateli z najwyższą starannością, podnosząc prestiż danego miejsca na mapie turystycznej kraju.



WÓZEK PLAŻOWY



Acti WP01

Wózek przystosowany do poruszania się po podłożach sypkich. Lekki, wygodny, wodoodporny i pozwalający na niezbędne regulacje.

Parametry:

- Wymiary zewnętrzne: 120 x 110 x 120 cm
- Udźwig: 120 kg
- Szerokość między tylnymi kołami: 80 cm
- Wymiary kół: przednie 9 cali, tylne 12 cali
- Rama stalowa z widelcem ze stali nierdzewnej
- Materiał siedziska: hipoalergiczny, odporny na UV, wodoodporny, wentylowany PVC



AMFIBIA



Acti WP2

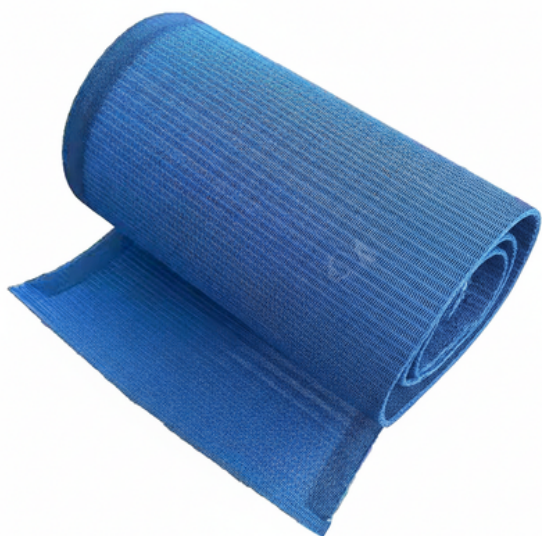
Amfibia plażowa przystosowana do poruszania się po podłożach sypkich oraz umożliwiająca kąpiel osoby z niepełnosprawnością, bez konieczności opuszczania urządzenia.

Parametry:

- Wymiary: 162 x 119 x 106 cm
- Udźwig: 120–150 kg
- Szerokość siedziska: 46 cm
- Koło przednie 12 cali, koła tylne 16 cali
- Zakres regulacji oparcia: 3 zakresy
- Rama aluminiowa



MATA PLAŻOWA



Mata dojazdowa

Wodoodporna, antypoślizgowa i przenośna mata plażowa – dostępna dla osób niepełnosprawnych, starszych oraz użytkowników wózków inwalidzkich i wózków dziecięcych.

Zalety:

- Dostępne różne wymiary
- Łatwy montaż
- Wodoodporność i antypoślizgowość
- Lekka po złożeniu
- Wytrzymała i odporna na zużycie mechaniczne

Pełna dostępność i inkluzywność

Mata likwiduje największą barierę architektoniczną na wybrzeżu – sypki piasek. Dzięki niej osoby na wózkach inwalidzkich, seniorzy korzystający z chodzików oraz rodzice z wózkami dziecięcymi mogą samodzielnie i bezpiecznie dotrzeć do samej linii brzegowej.

Ochrona sprzętu medycznego

Piasek i słona woda mogą trwale uszkodzić łożyska oraz mechanizmy wózków inwalidzkich. Mata stanowi barierę ochronną, która przedłuża żywotność kosztownego sprzętu, zapobiegając jego bezpośredniemu kontaktowi z agresywnym podłożem.

Wzmocnienie wizerunku obiektu

Plaże wyposażone w takie udogodnienia są postrzegane jako nowoczesne, przyjazne i prestiżowe. To istotny argument dla samorządów i zarządców kurortów, przyciągający szerszą grupę turystów, w tym rodziny wielopokoleniowe.

RAMPA



Mobilna rampa aluminiowa

Lekka, składana rampa aluminiowa umożliwiająca bezpieczne pokonanie barier dla wózków inwalidzkich lub dziecięcych, skuterów i innych pojazdów.

Dostępne wymiary:

Długość	Szerokość	Wymiary po złożeniu	Masa
120 cm	73 cm	63 cm x 38 cm	10 kg
180 cm	73 cm	93 cm x 38 cm	16 kg
210 cm	73 cm	108 cm x 38 cm	19,5 kg

Parametry:

- Wygodna rączka do podnoszenia rampy
- Antypoślizgowa, gumowa powłoka rampy gwarantująca bezpieczeństwo





ACTI Sp. z o.o. ul. Bagatela 15, lok 73
00-585 Warszawa NIP: 5252519566
E-mail: biuro@acti4med.pl
Tel.: +48 600 160 147



www.acti4med.pl



www.instagram.com/acti_pl



www.instagram.com/acti_pl